

## Министерство экономического развития Российской Федерации



КОМПЛЕКС ЭКОНОМИЧЕСКОЙ ПОЛИТИКИ  
И ИМУЩЕСТВЕННО-ЗЕМЕЛЬНЫХ ОТНОШЕНИЙ  
ПРАВИТЕЛЬСТВА МОСКВЫ

# Численность работников и оплата труда по данным ПФР

Апрель 2020



## Содержание



- **Набор данных ПФР**



- **Методика расчета и разрезы данных**



- **Основные показатели за 2018 г.:**

1. Количество работодателей
2. Фонд оплаты труда
3. Численность работников
4. Средняя заработная плата на работника
5. Количество рабочих мест
6. Средняя заработная плата на рабочее место
7. Пример отраслевого анализа: общественное питание



- **Единое хранилище данных (ЕХД): доступ и возможности**



# Набор данных ПФР

**Состав данных ПФР** - первичные обезличенные сведения о страхователях, застрахованных лицах и выплатах.

- 1. Сведения о застрахованных лицах**
  - a. Отчетный год
  - b. Код застрахованного лица\*
  - c. Гражданство застрахованного лица
  - d. Пол застрахованного лица
  - e. Дата рождения застрахованного лица
  - f. Код отделения ПФР, осуществившего открытие застрахованному лицу индивидуального лицевого счета (СНИЛС)
- 2. Сведения о работодателях, начисливших выплаты или иные вознаграждения застрахованным лицам**
  - a. Отчетный год
  - b. Код работодателя\*
  - c. Тип работодателя (ЮЛ, ИП)
  - d. Регион регистрации работодателя (регион отделения ПФР, в котором работодатель поставлен на учет)
  - e. Основной вид деятельности работодателя
- 3. Сведения о полученных застрахованным лицом выплатах**
  - a. Отчетный год
  - b. Отчетный месяц
  - c. Код застрахованного лица
  - d. Код работодателя
  - e. Сумма выплат и иных вознаграждений за месяц застрахованного лица, руб.
- 4. Сведения о страховых взносах, начисленных работодателями**
  - a. Отчетный год
  - b. Отчетный квартал
  - c. Код застрахованного лица
  - d. Код работодателя
  - e. Сумма начисленных страховых взносов, руб.

\* Обезличенный идентификатор застрахованного лица, формируемый на основе СНИЛС, и идентификатор работодателя.  
Коды остаются неизменными в выгрузках за разные периоды.



## Основные показатели: Методика расчета

Показатель *	Методика расчета на данных ПФР
Количество работодателей	Количество уникальных ID работодателей (юридических лиц и ИП), предоставивших сведения о полученных работниками выплатах и иных вознаграждениях в отчетном периоде
Количество уникальных работников	Количество уникальных ID работников (занятых у юридических лиц и у ИП без учета самих ИП), за которых работодатели (юридические лица и ИП) осуществили хотя бы одну выплату в течение отчетного периода
Среднегодовая численность работников	Сумма за 12 месяцев ежемесячных значений количества уникальных ID работников, деленная на 12
Численность совместителей	Количество уникальных ID работников, за которых в течение отчетного и последующего месяцев осуществлялись выплаты со стороны 2-х и более работодателей ( <i>уточняется</i> )
Количество рабочих мест	Сумма по всем работодателям числа работников, которым в течение отчетного периода осуществлена хотя бы одна выплата (количество уникальных комбинаций ID работников и ID работодателей)
Общая сумма выплат (Фонд оплаты труда)	Сумма выплат и иных вознаграждений, осуществленных в течение отчетного периода всеми работодателями всем работникам
Средняя сумма выплат (зарботная плата) на рабочее место	Сумма выплат и иных вознаграждений, осуществленных в течение отчетного периода, деленная на среднее количество рабочих мест за период
Средняя сумма выплат (зарботная плата) на работника	Сумма выплат и иных вознаграждений, осуществленных в течение отчетного периода, деленная на среднюю численность работников за период



## Основные показатели: Разрезы

Показатель	Регион	ОКВЭД	Тип работодателя	Размер работодателя (расчетный)	Возраст работника	Пол работника
Количество работодателей	☑	☑	☑	☑		
Количество уникальных работников	*	*	*	*	☑	☑
Среднегодовая численность работников	*	*	*	*	☑	☑
Численность совместителей	*	*	*	*	☑	☑
Количество рабочих мест	☑	☑	☑	☑	☑	☑
Общая сумма выплат (Фонд оплаты труда)	☑	☑	☑	☑	☑	☑
Средняя сумма выплат (заработная плата) на рабочее место	☑	☑	☑	☑	☑	☑
Средняя сумма выплат (заработная плата) на работника	*	*	*	*	☑	☑

\* Сумма по разрезам отличается от общего значения по экономике страны из-за двойного счета.



## Основные показатели за 2018 г.



Работодатели

**2 648 тыс. ед.**



Работники и  
рабочие места

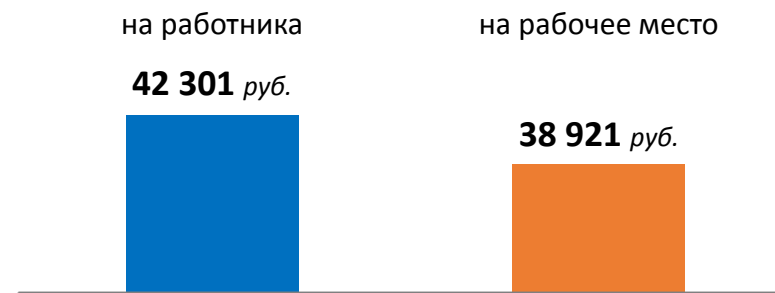


Общая сумма выплат  
(Фонд оплаты труда)

**24 976 млрд руб.**



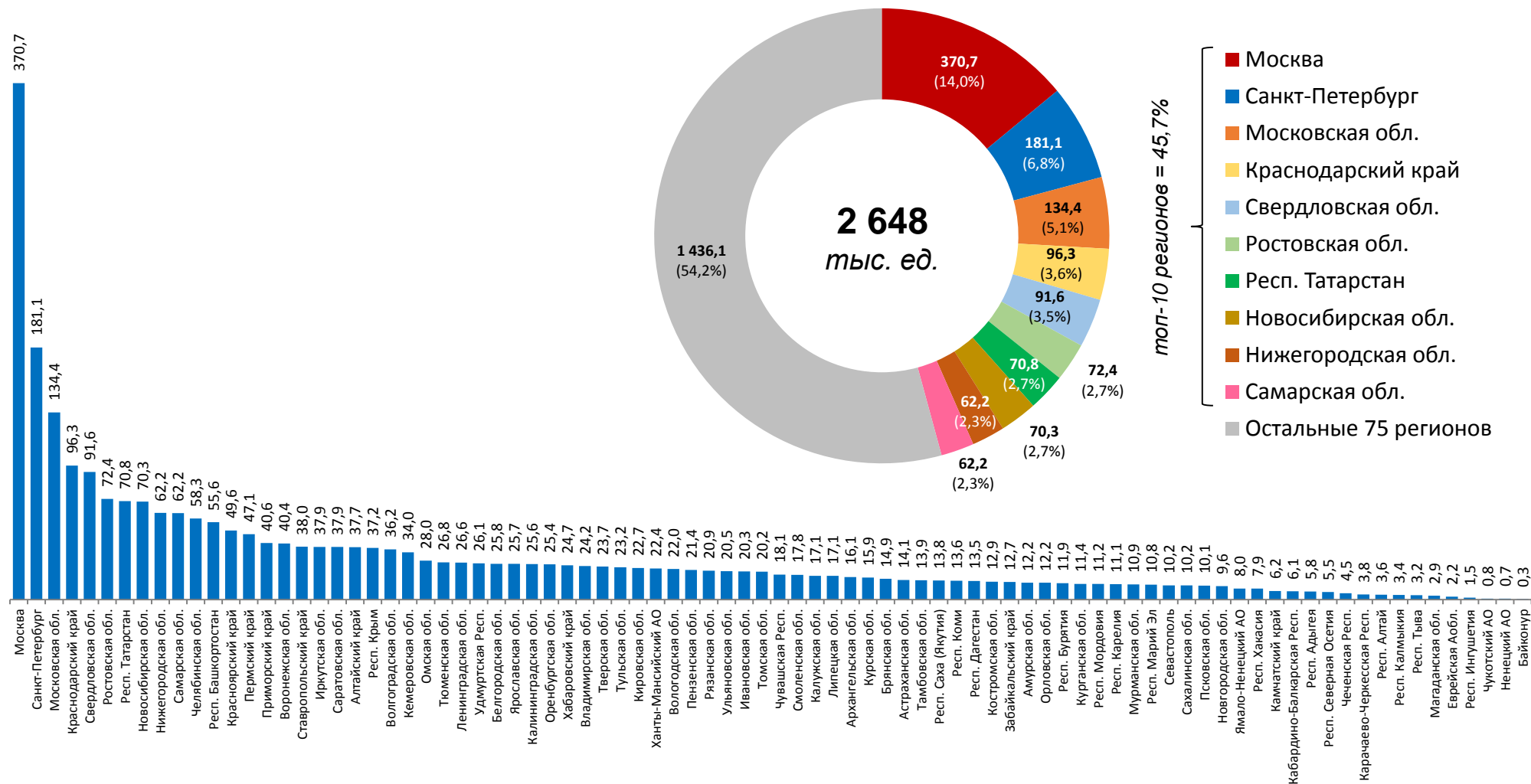
Средняя сумма выплат  
(заработная плата)





# 1. Количество работодателей

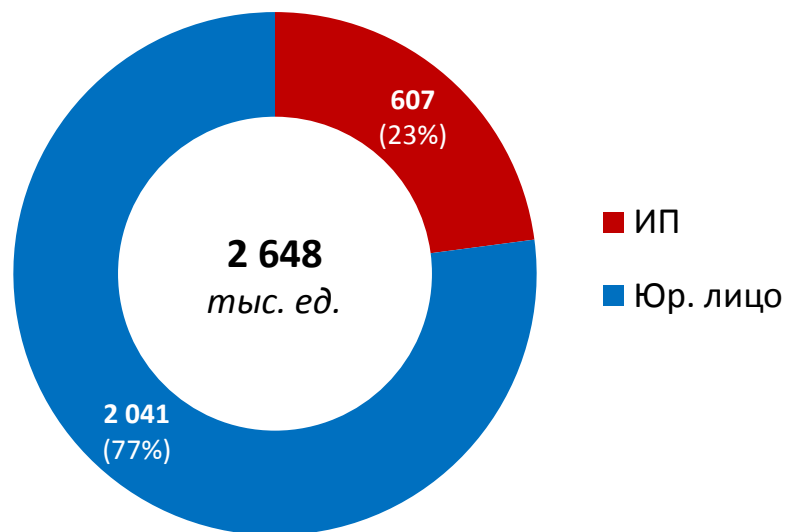
Распределение по регионам России в 2018 г.:  
тыс. ед.



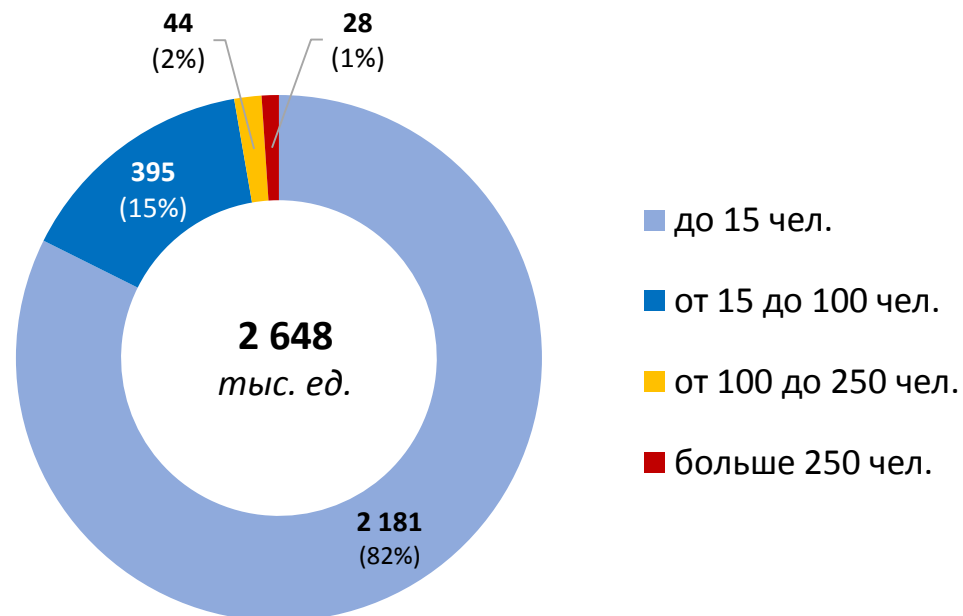


# 1. Количество работодателей

В разрезе по типу в 2018 г.:  
тыс. ед. (проценты)



В разрезе по среднегодовому числу работников в 2018 г.:  
тыс. ед. (проценты)

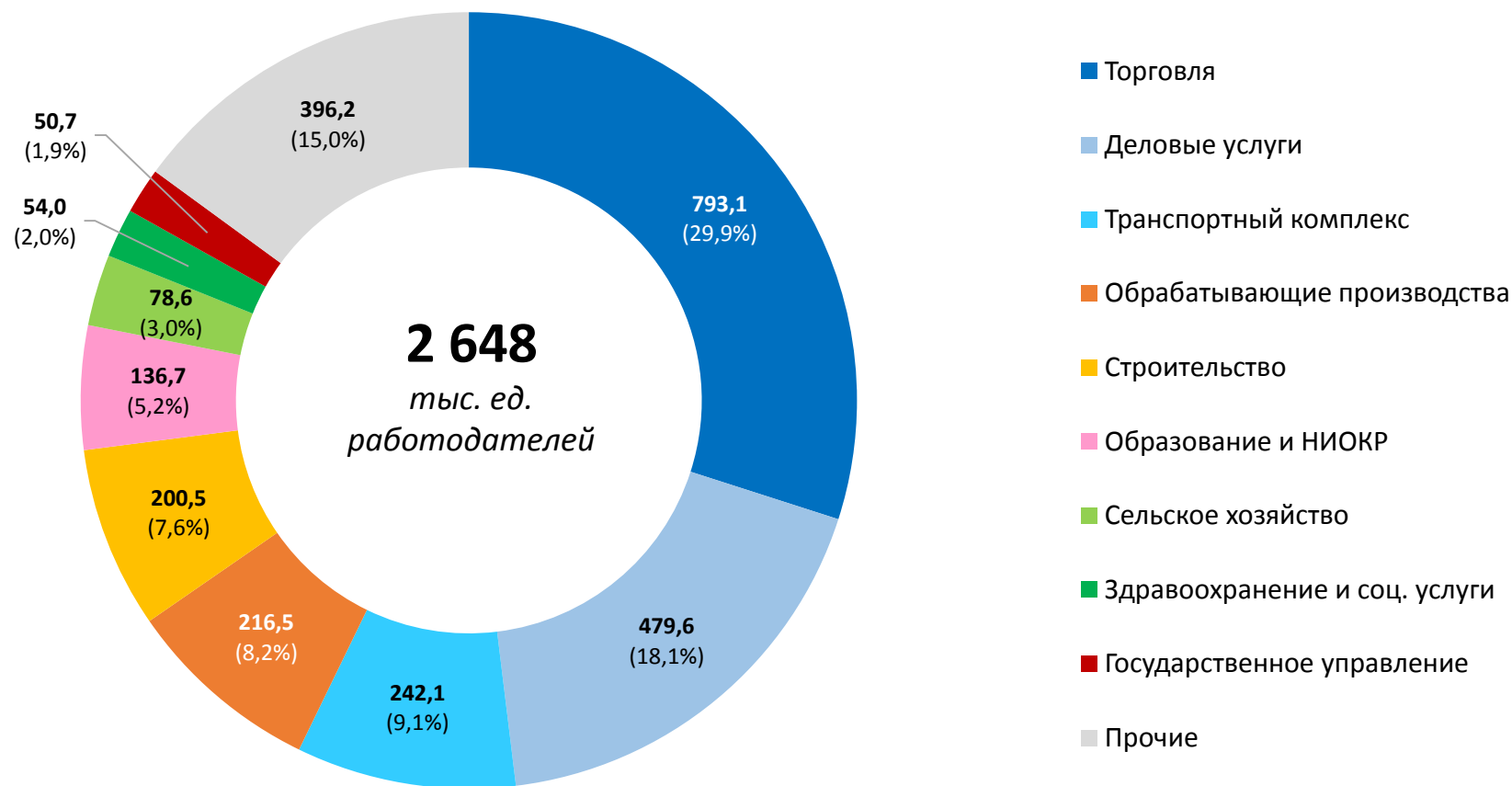






# 1. Количество работодателей

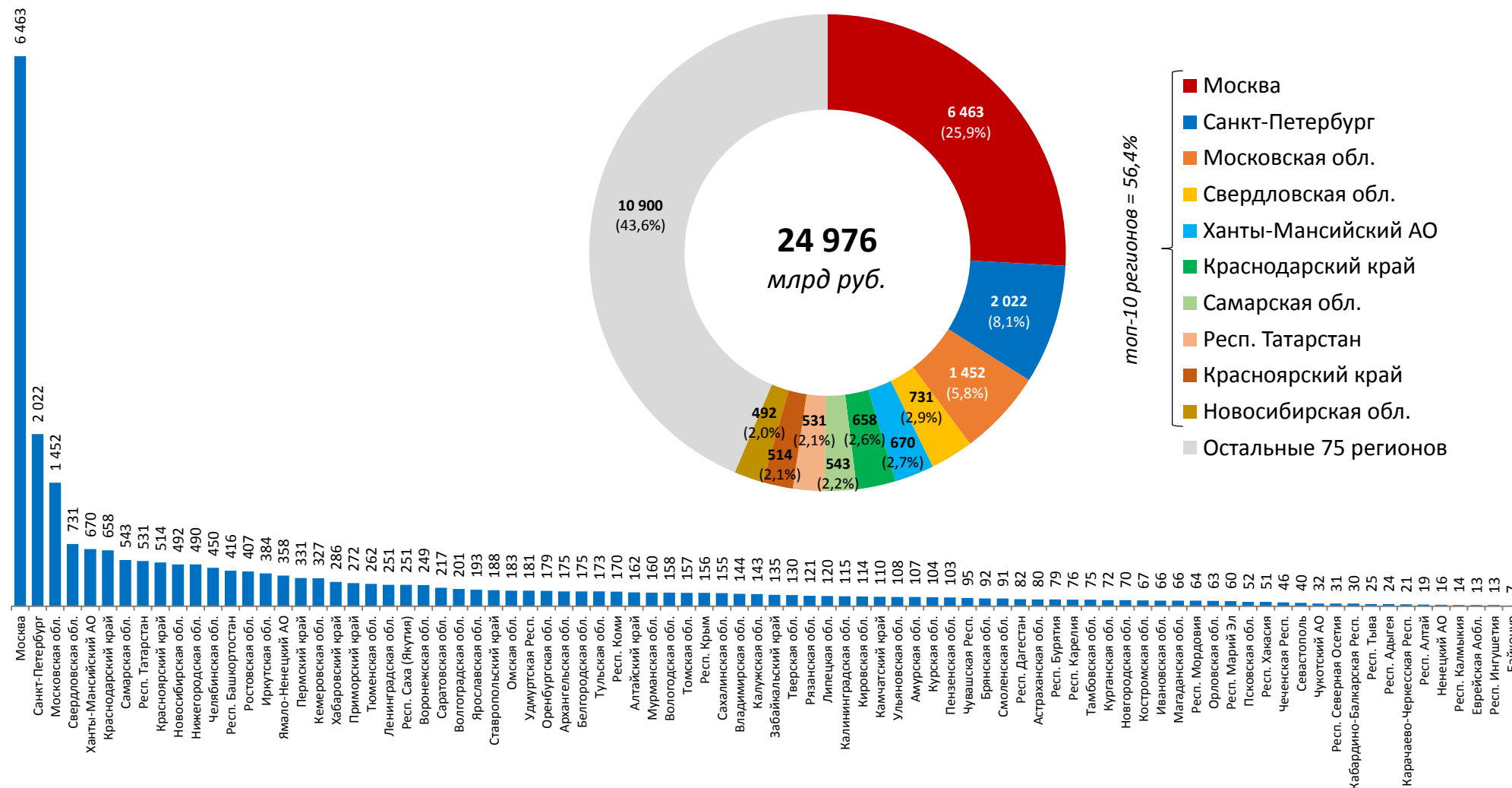
По видам деятельности в 2018 г.:  
тыс. ед. (проценты)





## 2. Фонд оплаты труда

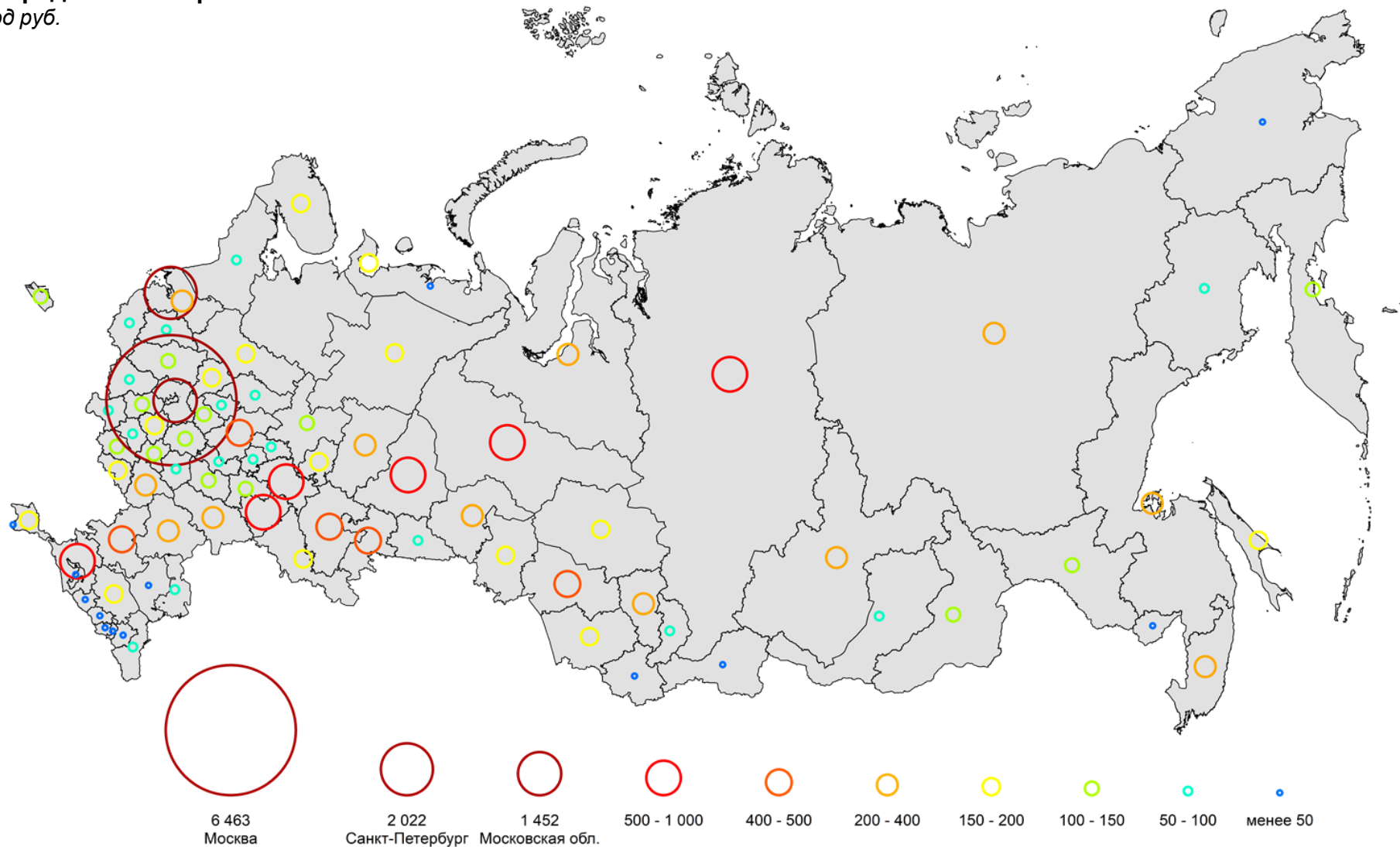
Распределение по регионам России в 2018 г.:  
млрд руб.





## 2. Фонд оплаты труда

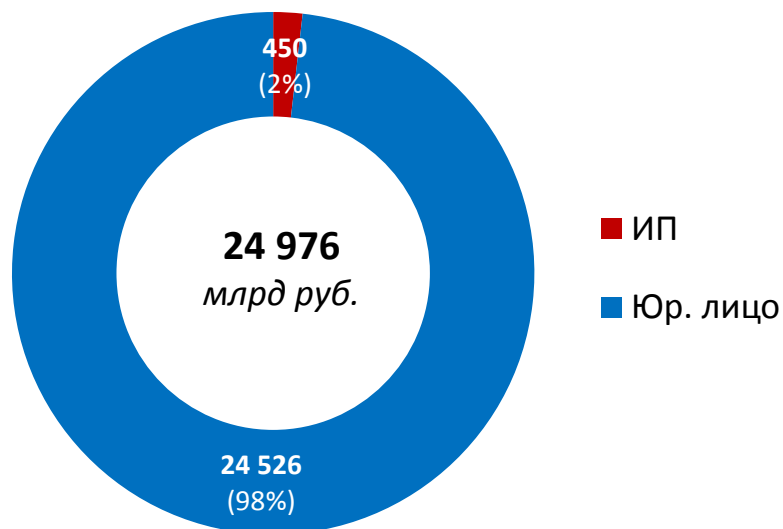
Распределение по регионам России в 2018 г.:  
млрд руб.



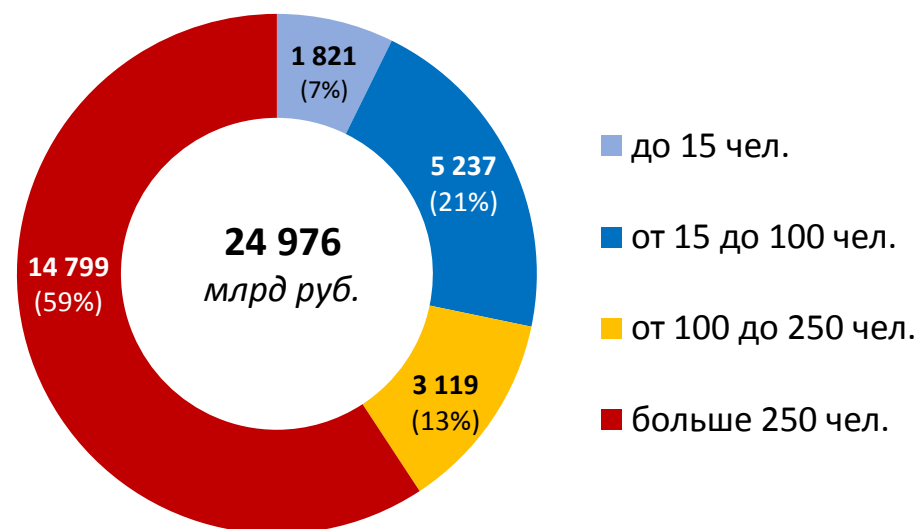


## 2. Фонд оплаты труда

В разрезе по типу работодателей в 2018 г.:  
млрд руб. (проценты)



В разрезе по размеру работодателя в 2018 г.:  
млрд руб. (проценты)

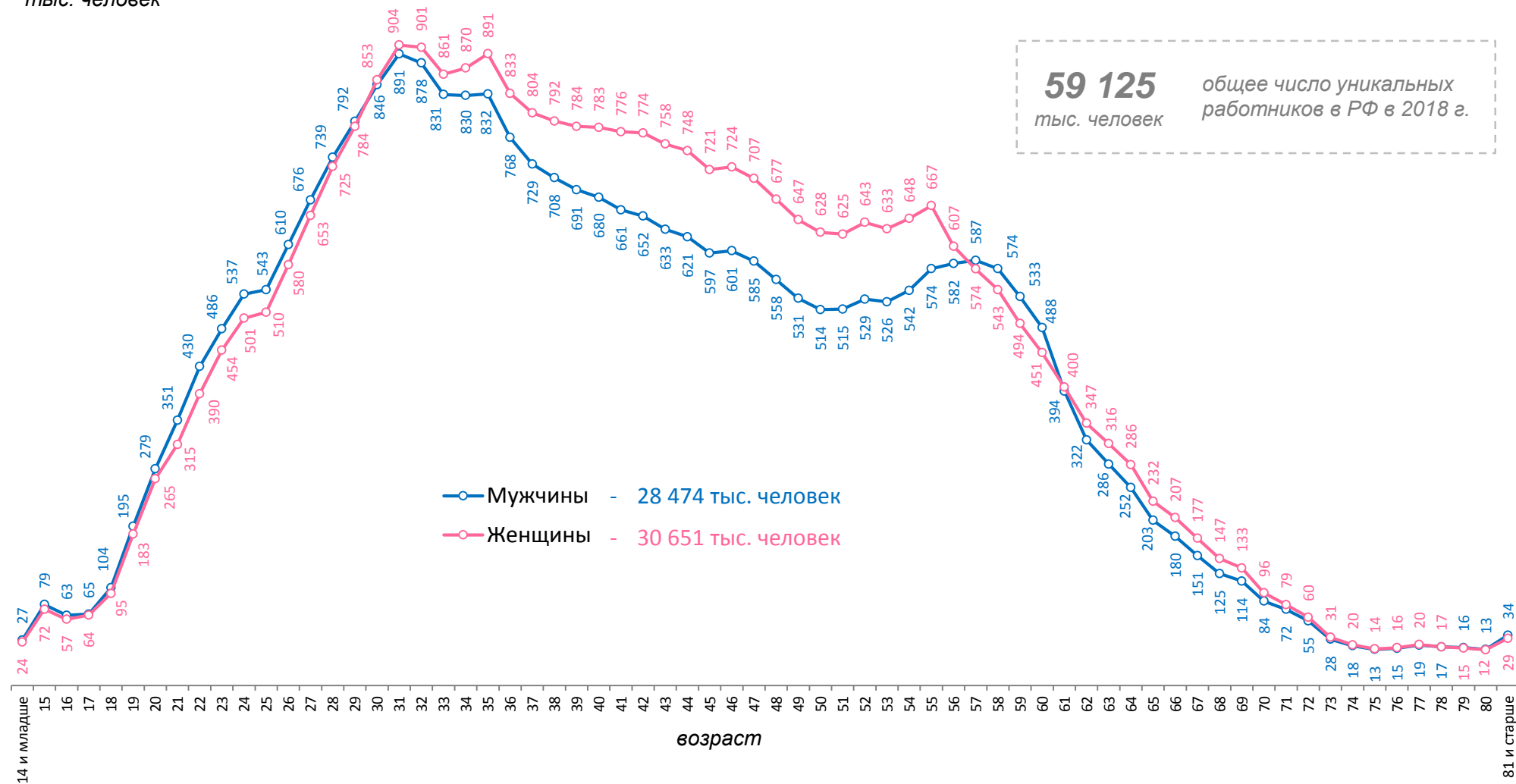




### 3. Численность работников

Количество уникальных работников в РФ по полу и возрасту в 2018 г.:

тыс. человек

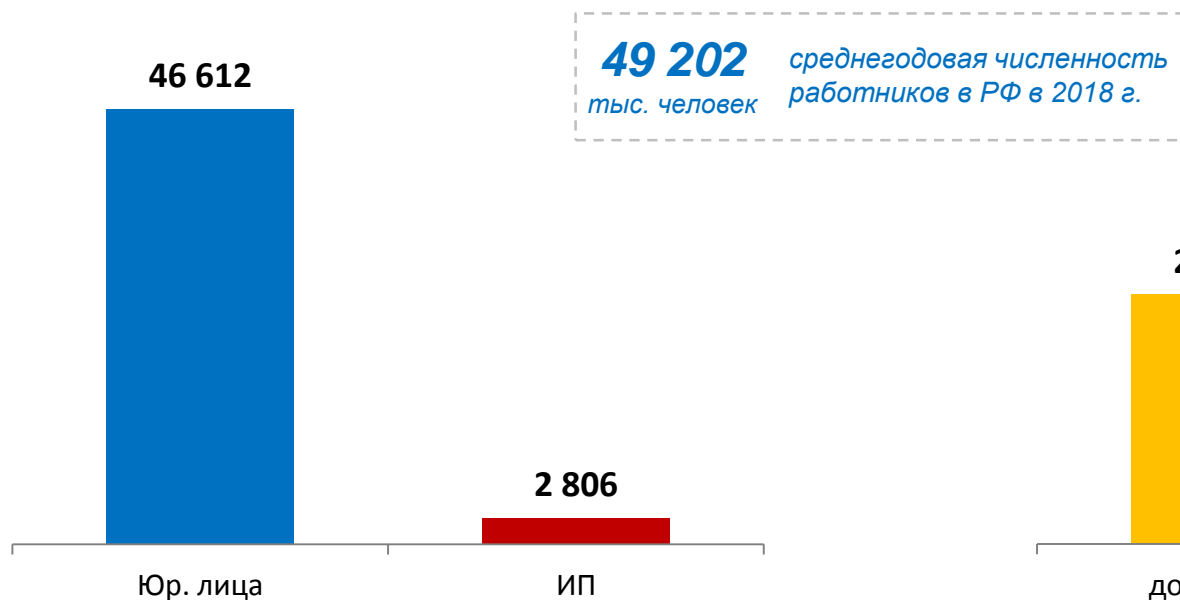


\* возраст на конец периода

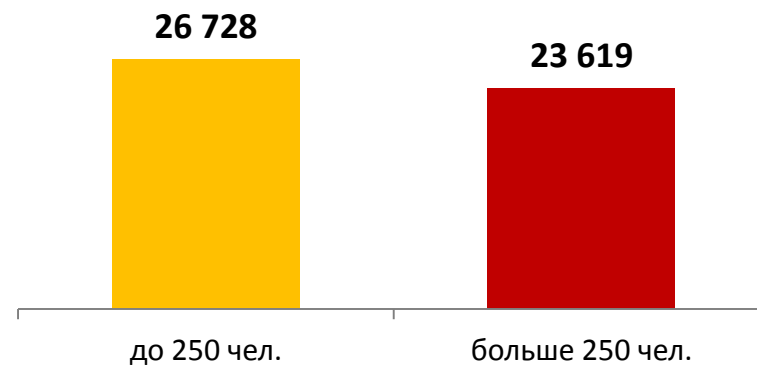


### 3. Численность работников

В разрезе по типу работодателей в 2018 г.:  
тыс. человек



В разрезе по размеру работодателя в 2018 г.:  
тыс. человек



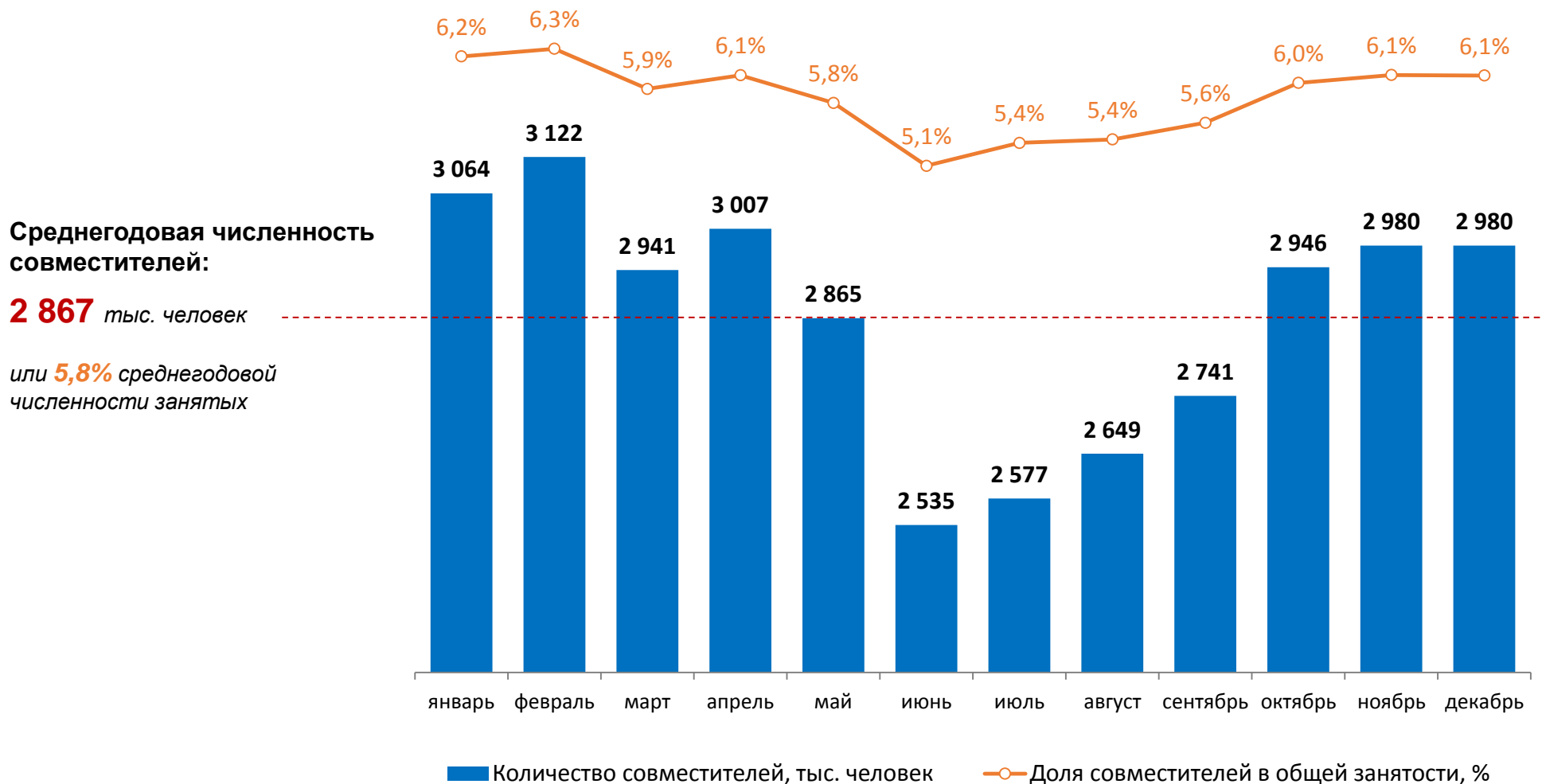
Сумма по разрезам отличается от общего значения по экономике РФ, т.к. работник одновременно может работать у разных типов работодателей.



### 3. Численность работников

Распределение совместителей\* по месяцам в 2018 г.:

тыс. человек (проценты)



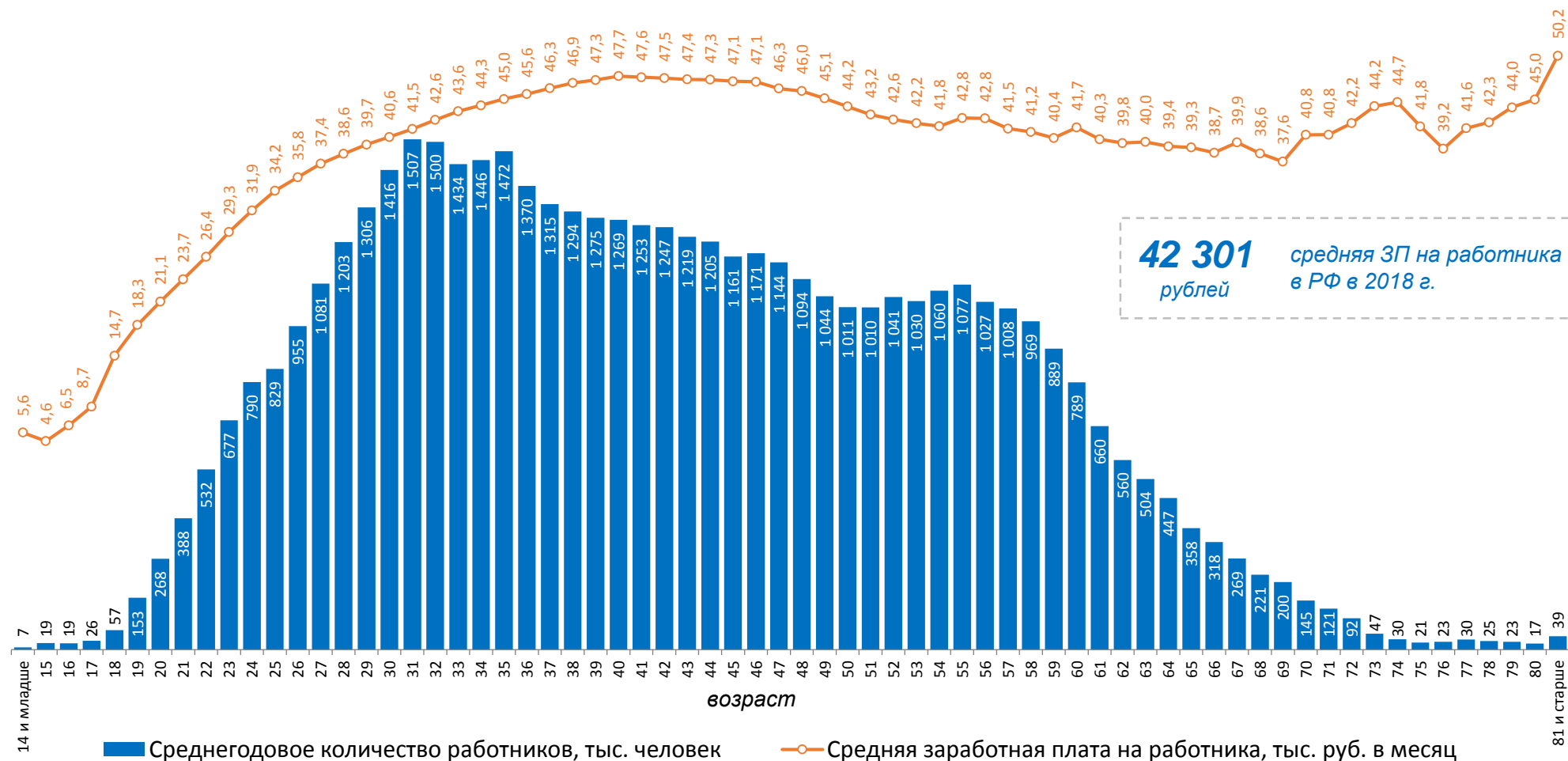
\* методика уточняется совместно с Росстатом



## 4. Средняя заработная плата на работника

Среднегодовое количество работников и средняя ЗП на работника по возрасту в 2018 г.:

тыс. человек / тыс. рублей в месяц



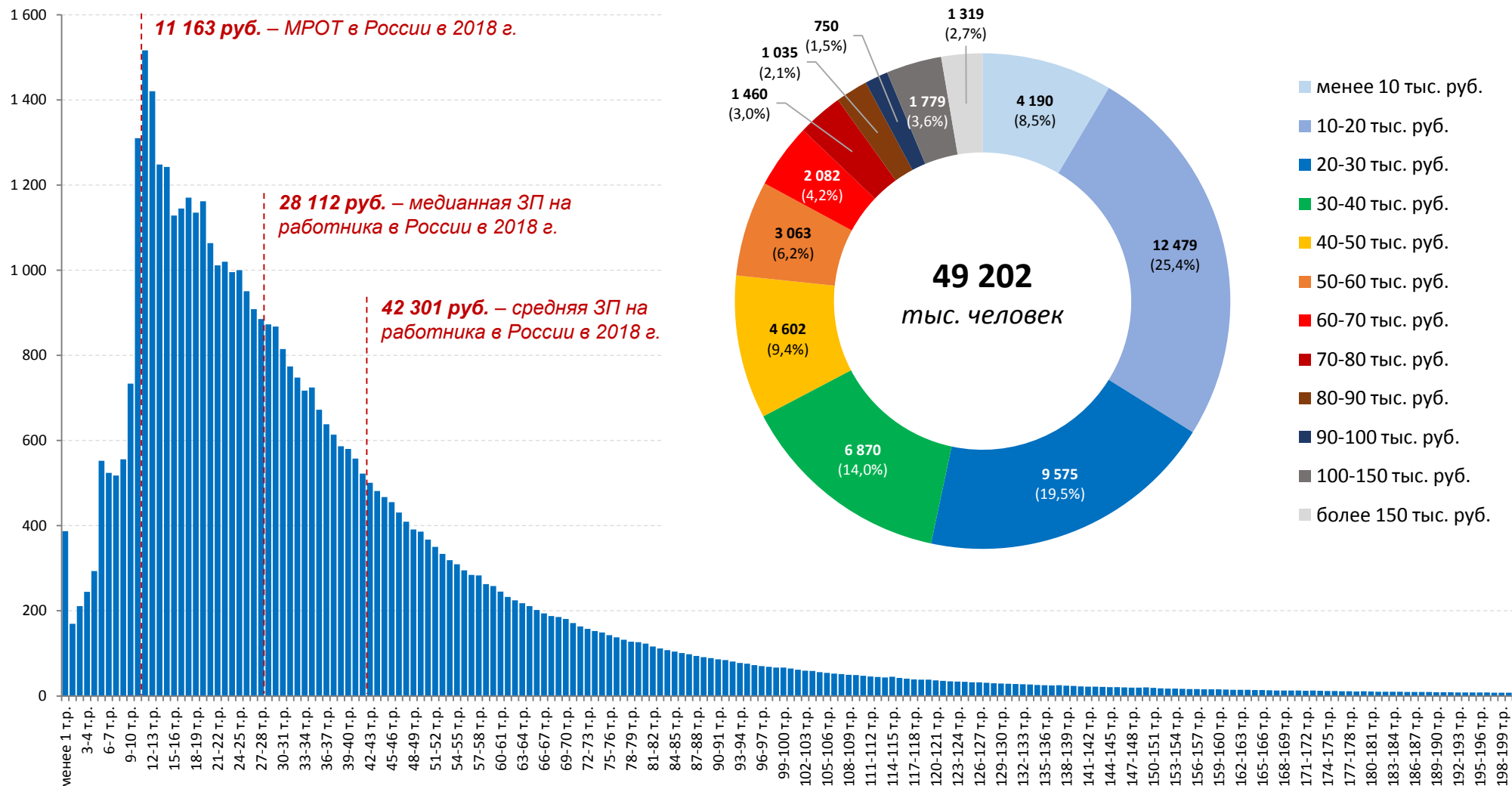




## 4. Средняя заработная плата на работника

Распределение по уровню средней ЗП на работника в 2018 г.:

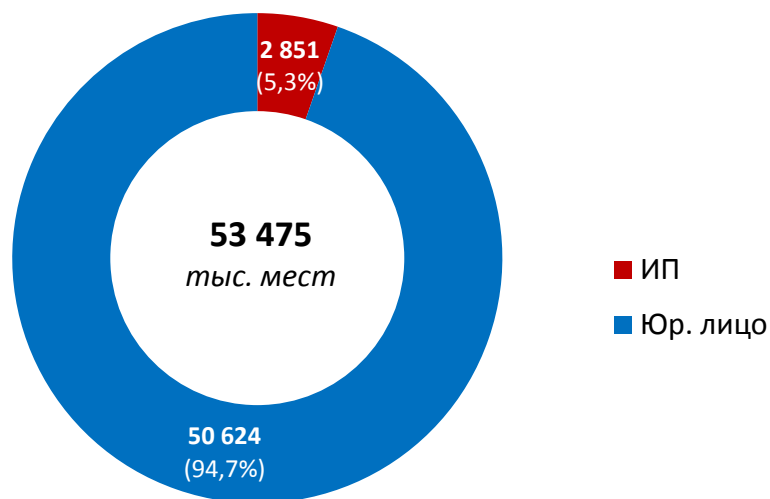
тыс. человек



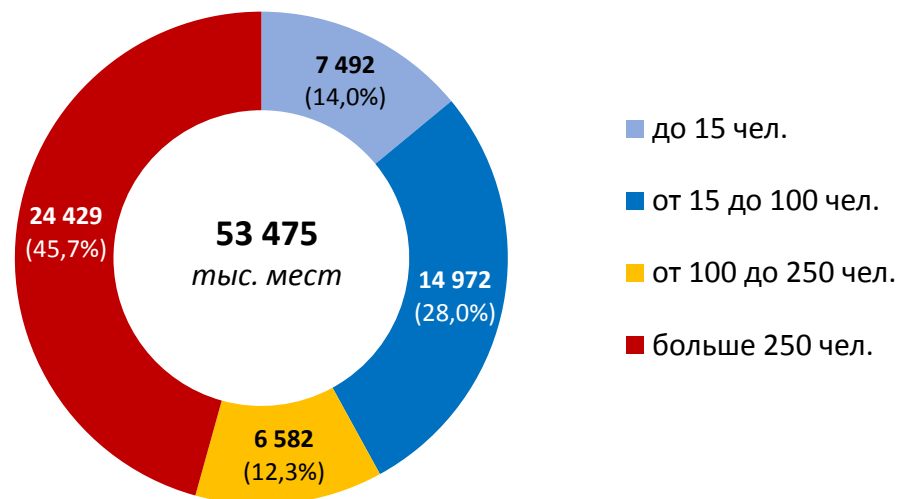


## 5. Количество рабочих мест

В разрезе по типу работодателей в 2018 г.:  
тыс. мест (проценты)



В разрезе по размеру работодателя в 2018 г.:  
тыс. мест (проценты)



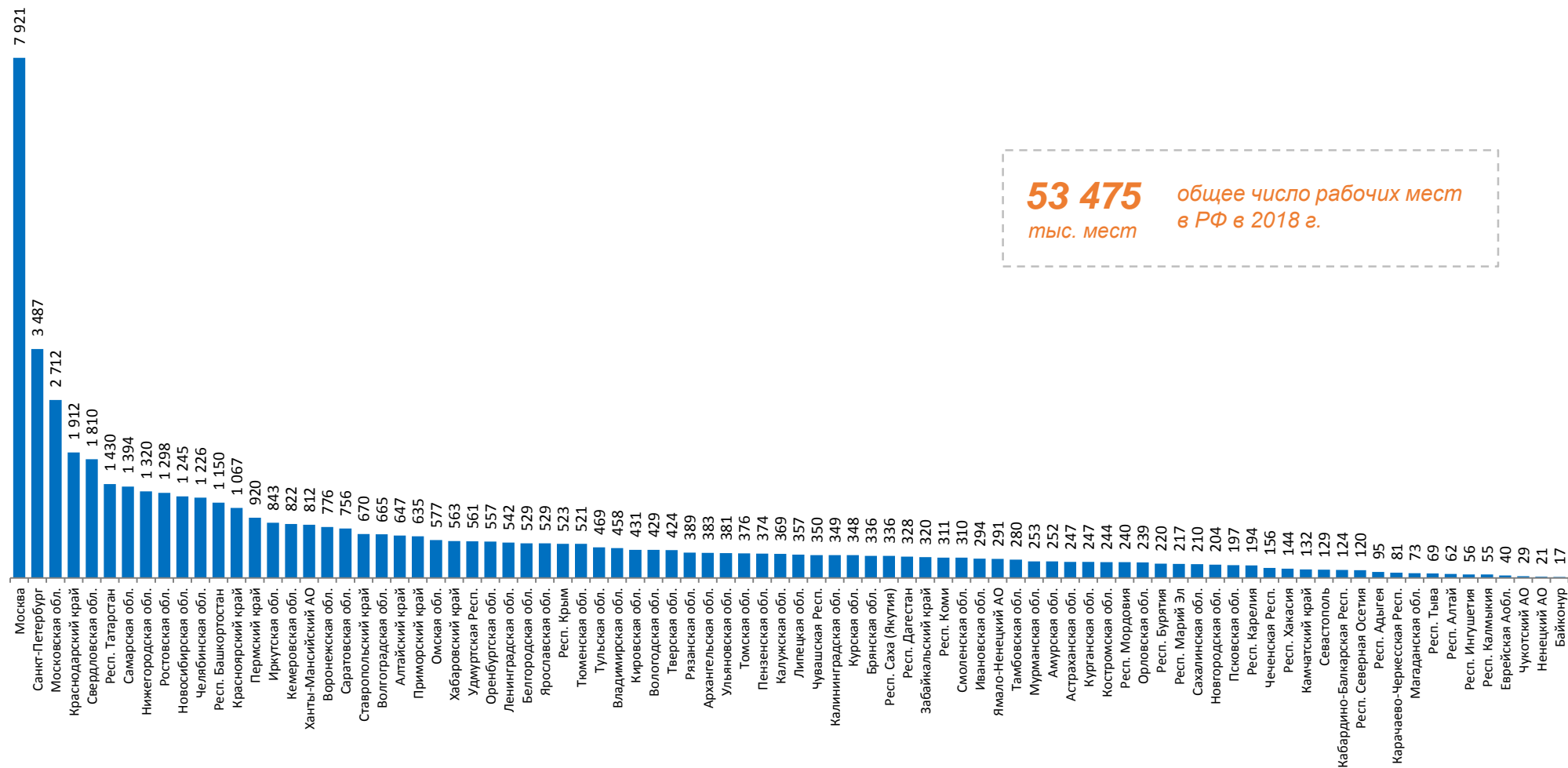
**29 046**  
тыс. мест  
или **54,3%**

у работодателей со среднегодовой  
численностью работников до 250 чел.  
в РФ в 2018 г.



## 5. Количество рабочих мест

Распределение по регионам России в 2018 г.:  
тыс. мест

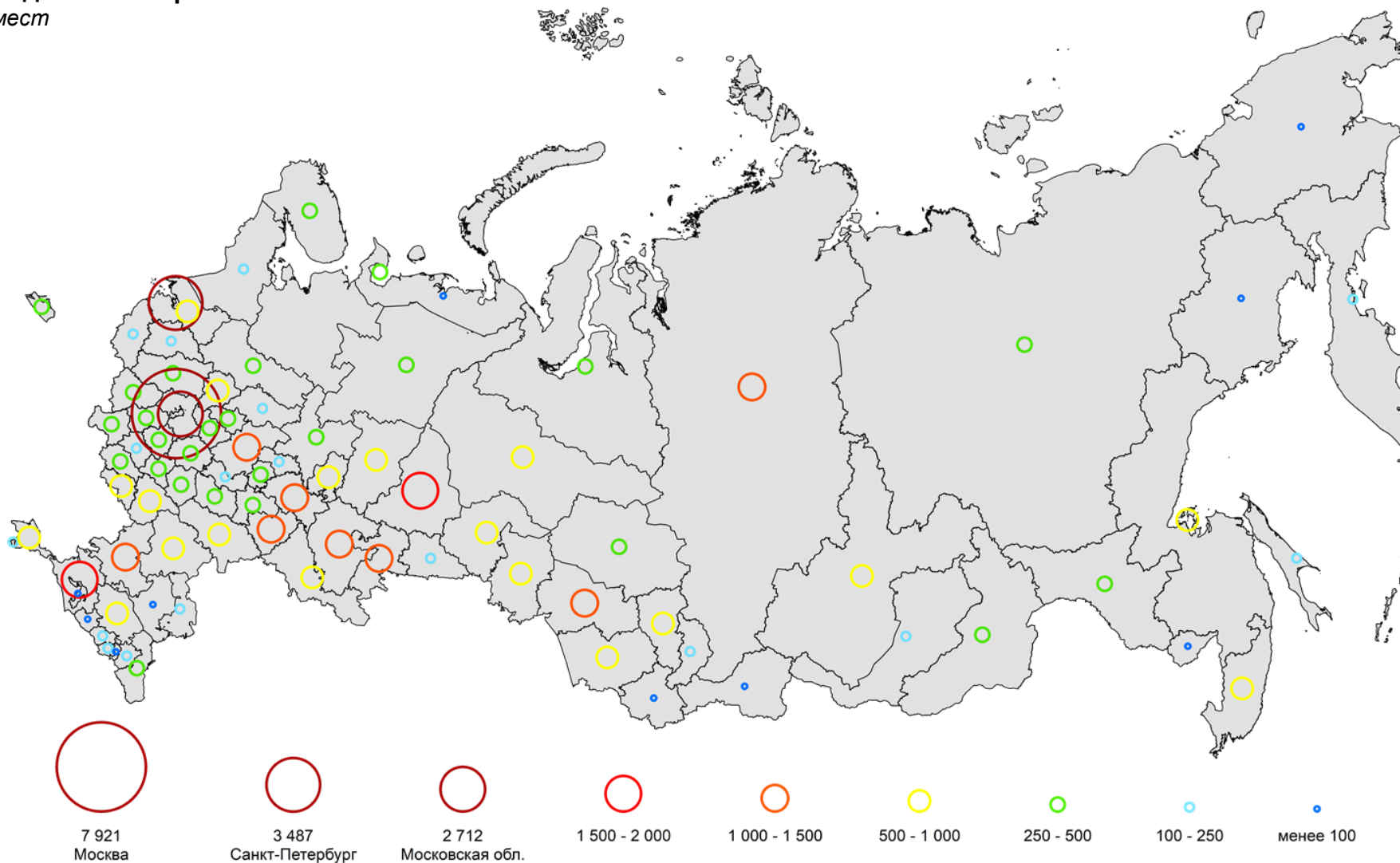




## 5. Количество рабочих мест

Распределение по регионам России в 2018 г.:

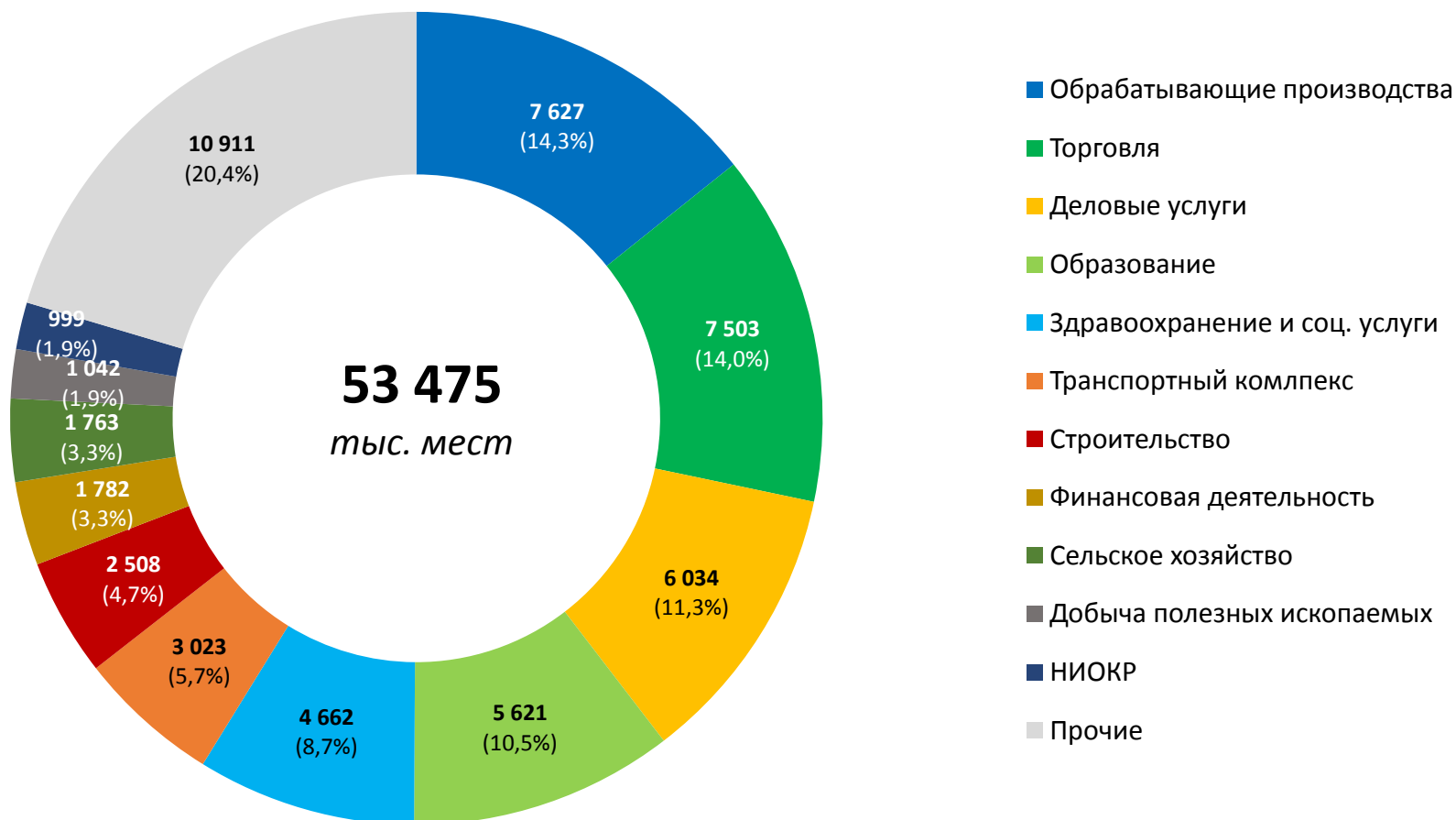
тыс. мест





## 5. Количество рабочих мест

По видам деятельности в 2018 г.:  
тыс. мест (проценты)

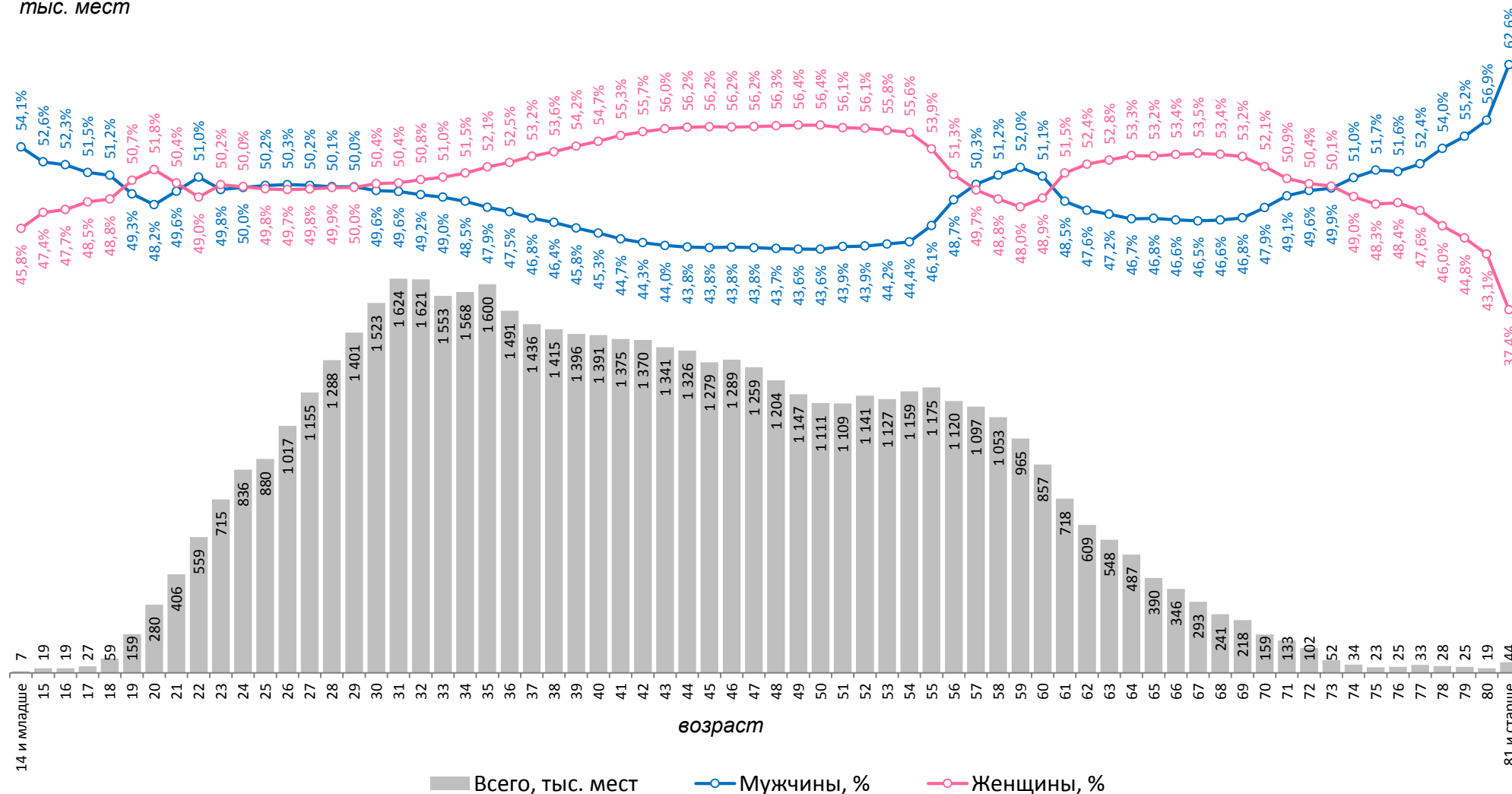




## 5. Количество рабочих мест

Распределение по полу и возрасту работника в 2018 г.:

тыс. мест



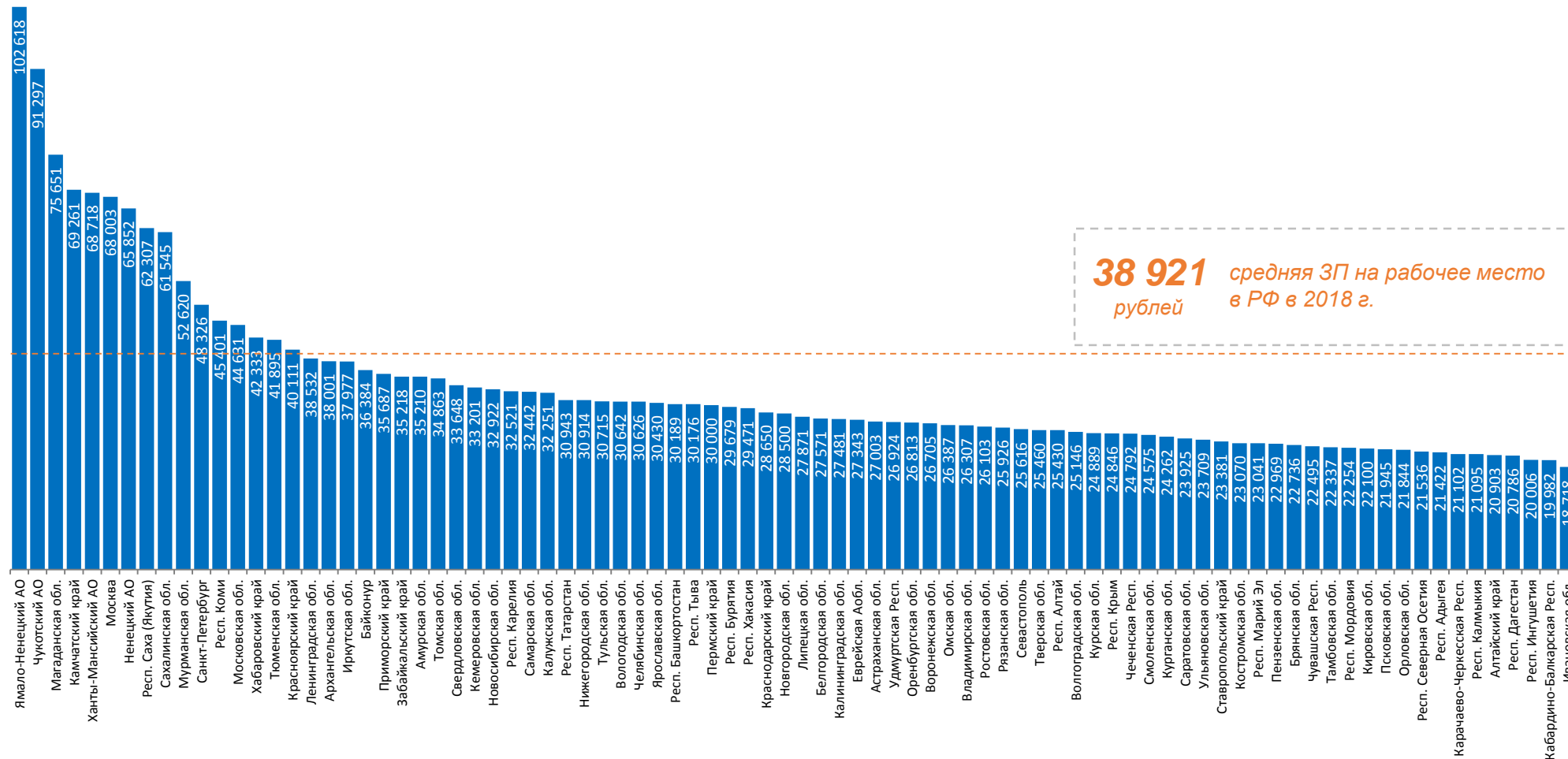
\* возраст на конец периода



## 6. Средняя заработная плата на рабочее место

Распределение по регионам России в 2018 г.:

руб. в месяц

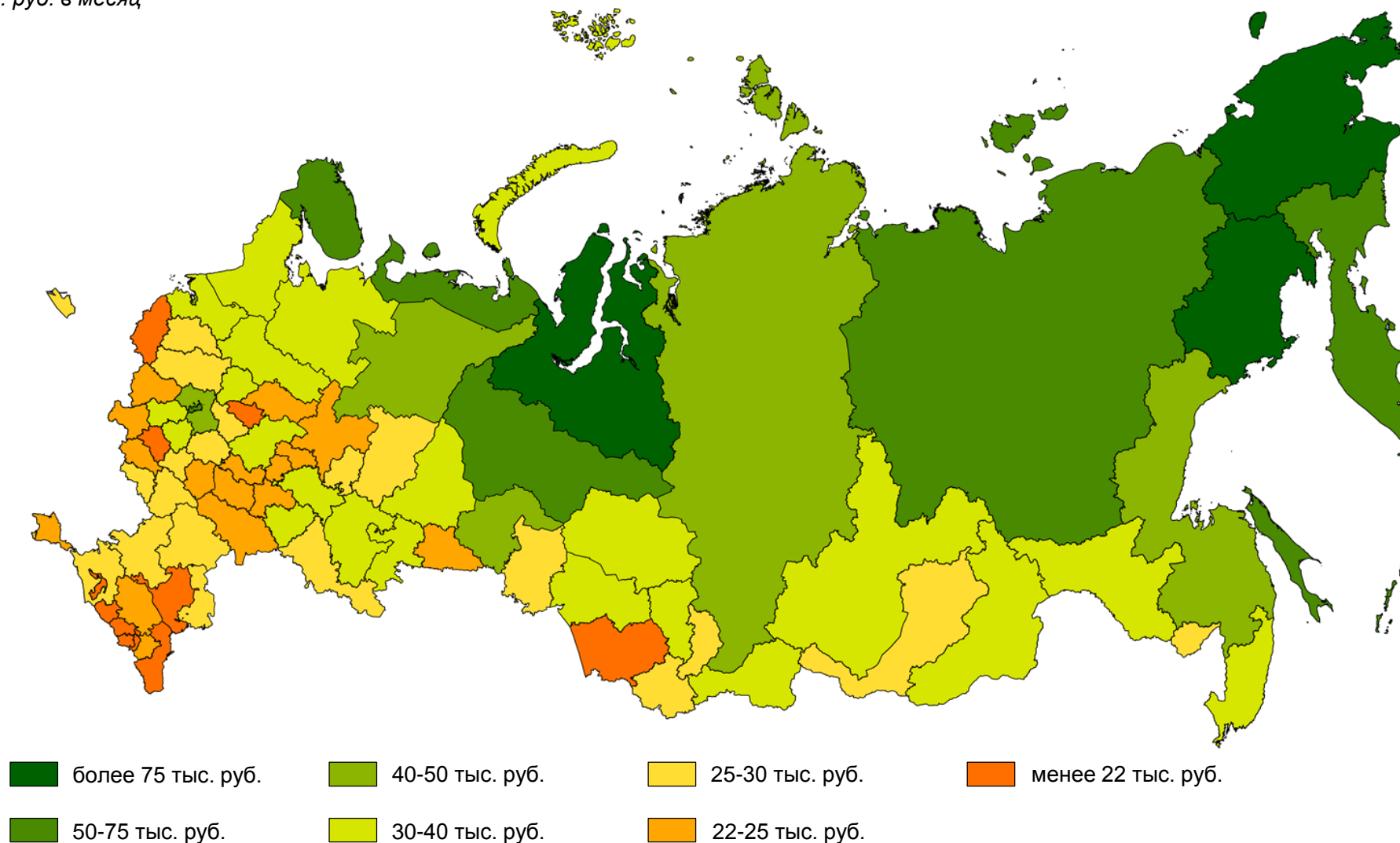




## 6. Средняя заработная плата на рабочее место

Распределение по регионам России в 2018 г.:

тыс. руб. в месяц



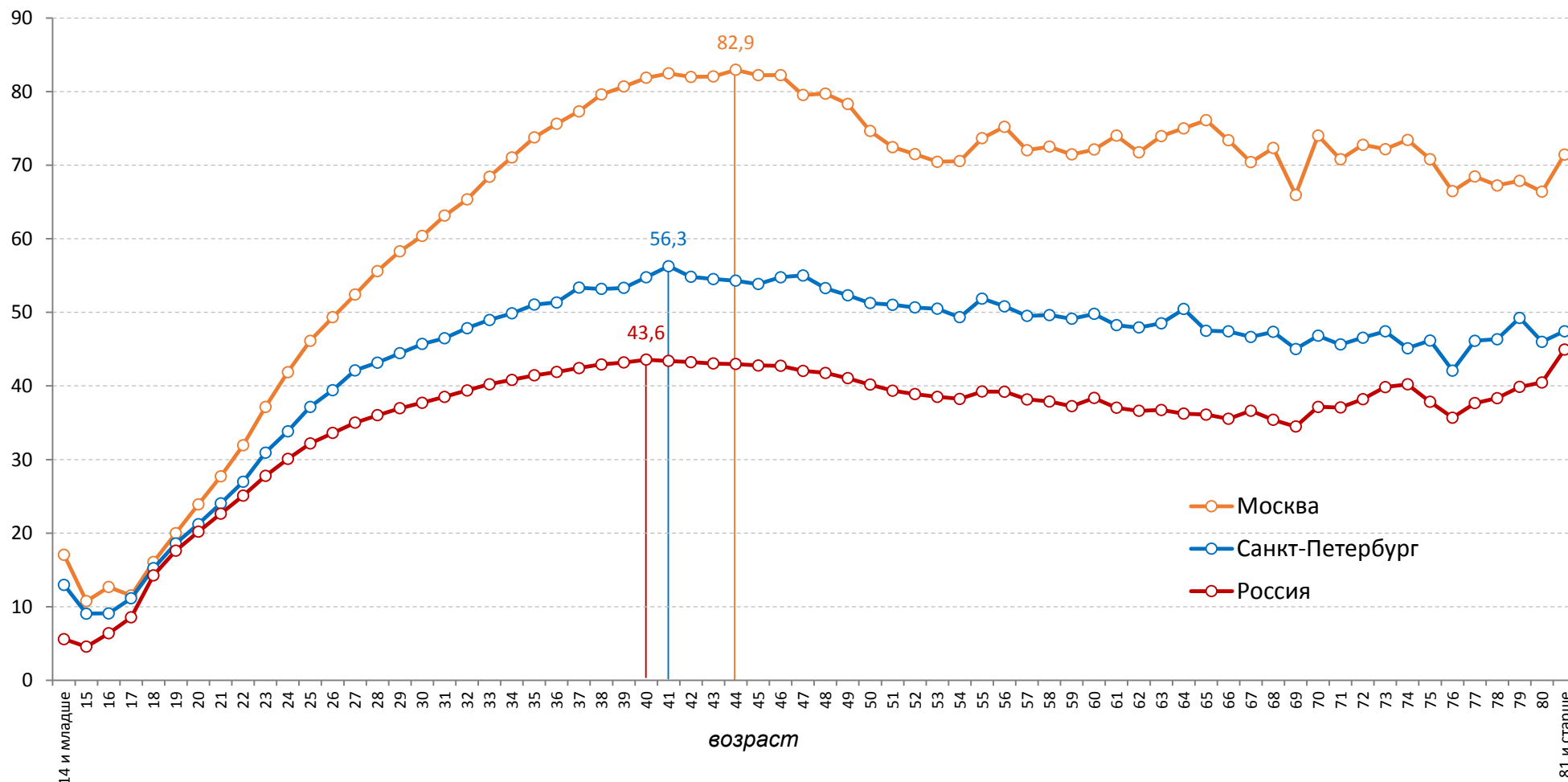




## 6. Средняя заработная плата на рабочее место

Распределение по отдельным регионам России и возрасту работника в 2018 г.:

тыс. руб. в месяц



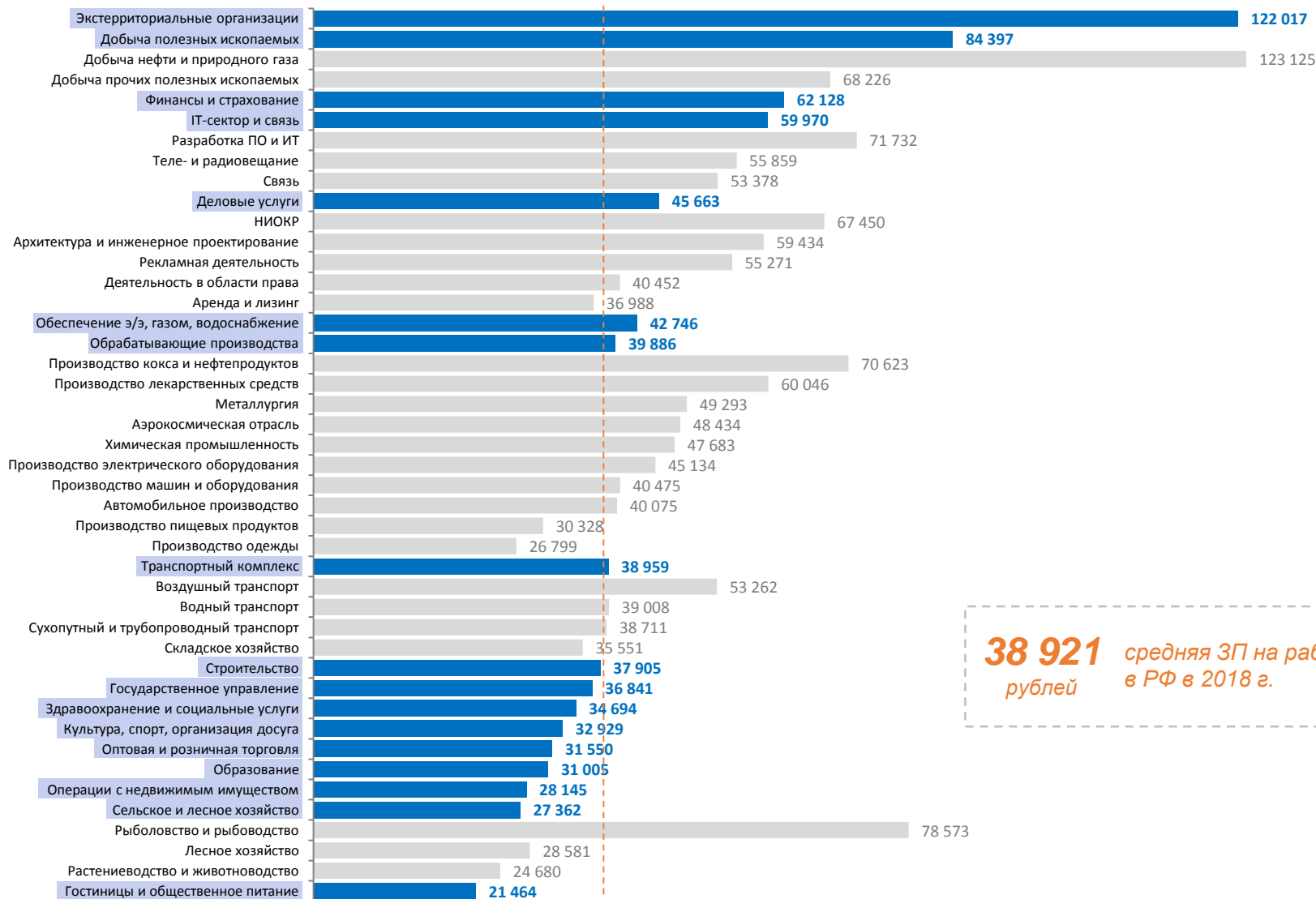
\* возраст на конец периода



## 6. Средняя заработная плата на рабочее место

По отдельным видам деятельности в 2018 г.:

руб. в месяц



**38 921** средняя ЗП на рабочее место  
рублей в РФ в 2018 г.



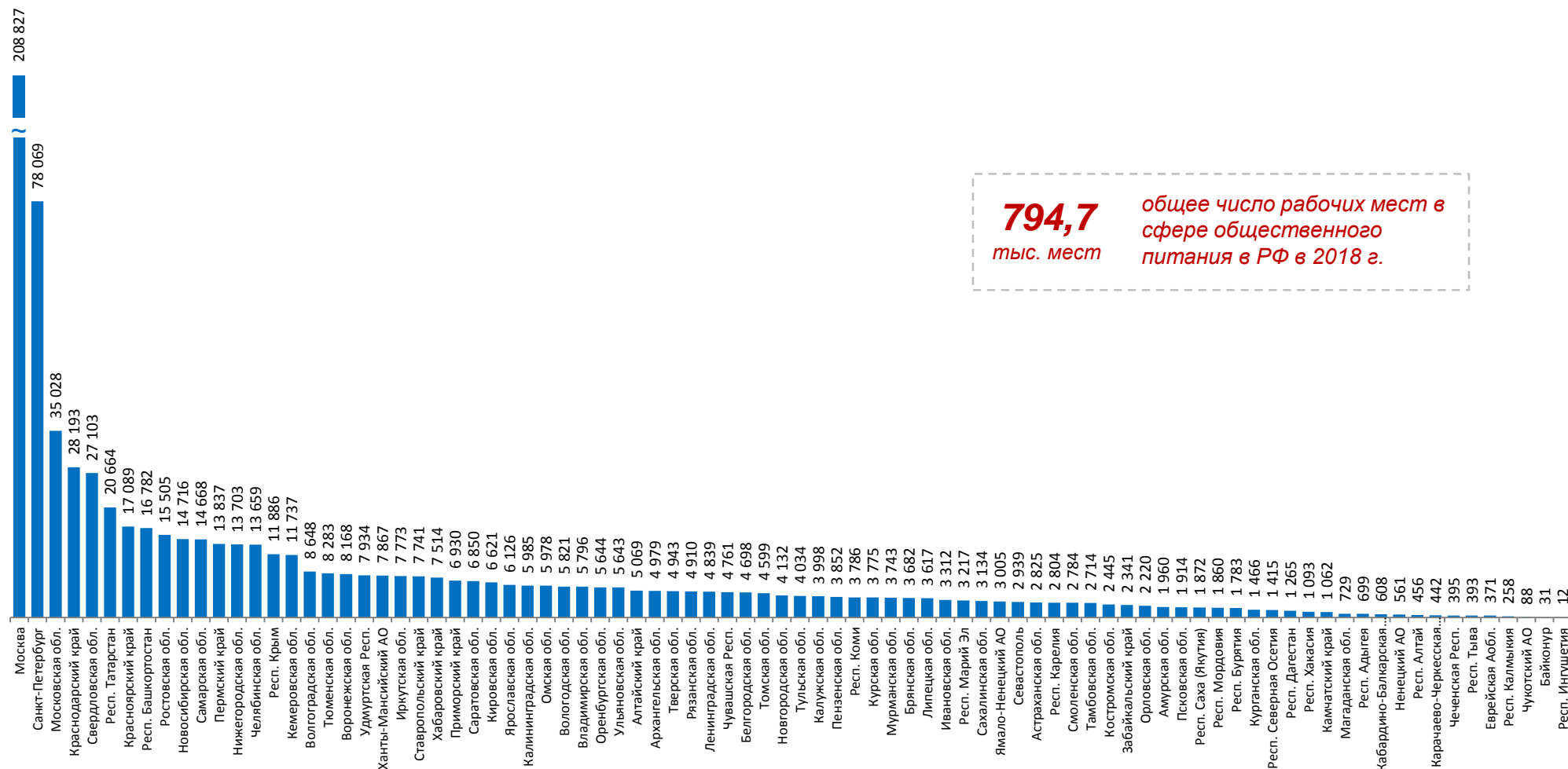
## 7. Отрасли: Общественное питание

Показатели	Размер работодателя	2018		
		Итого	ИП	Юр. лица
Фонд оплаты труда, млрд руб.	<b>Итого</b>	<b>189</b>	<b>18</b>	<b>171</b>
	до 15 чел.	31	8	23
	от 15 до 100 чел.	67	10	57
	от 100 до 250 чел.	11	0	11
	больше 250 чел.	80	0	80
Количество работодателей, шт.	<b>Итого</b>	<b>61 149</b>	<b>22 292</b>	<b>38 857</b>
	до 15 чел.	50 457	20 315	30 142
	от 15 до 100 чел.	10 202	1 962	8 240
	от 100 до 250 чел.	281	14	267
	больше 250 чел.	209	1	208
Количество рабочих мест, шт.	<b>Итого</b>	<b>794 717</b>	<b>124 607</b>	<b>670 110</b>
	до 15 чел.	191 585	59 489	132 096
	от 15 до 100 чел.	340 491	62 391	278 099
	от 100 до 250 чел.	39 408	1 891	37 517
	больше 250 чел.	223 232	834	222 397
Средняя ЗП на рабочее место, руб.	<b>Итого</b>	<b>19 808</b>	<b>11 910</b>	<b>21 276</b>
	до 15 чел.	13 401	10 915	14 521
	от 15 до 100 чел.	16 335	12 843	17 119
	от 100 до 250 чел.	23 405	10 135	24 075
	больше 250 чел.	29 967	17 065	30 015



## 7. Отрасли: Общественное питание

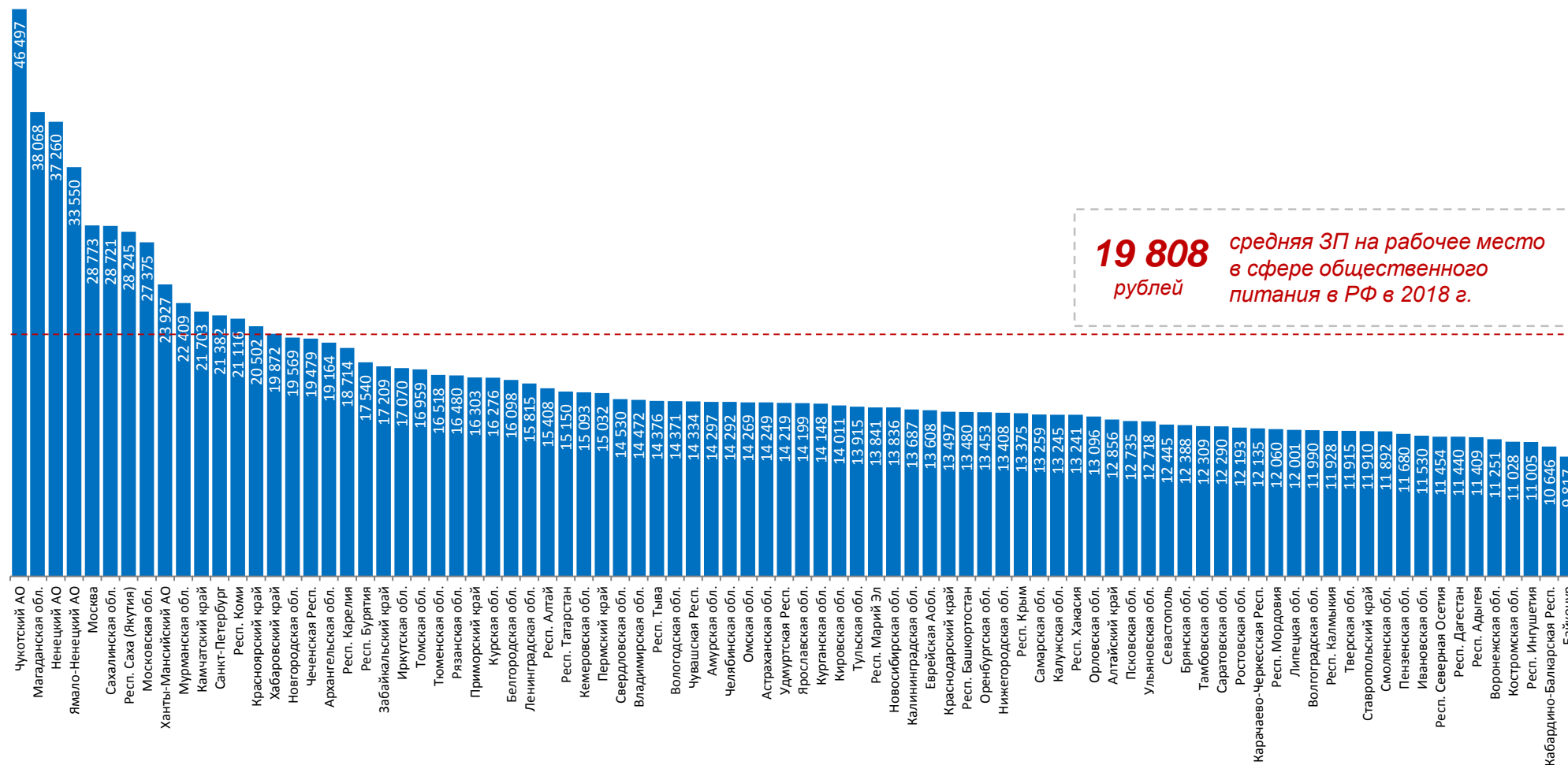
Количество рабочих мест в регионах России в 2018 г.:  
единиц





## 7. Отрасли: Общественное питание

Средняя ЗП на рабочее место в регионах России в 2018 г.:  
руб. в месяц

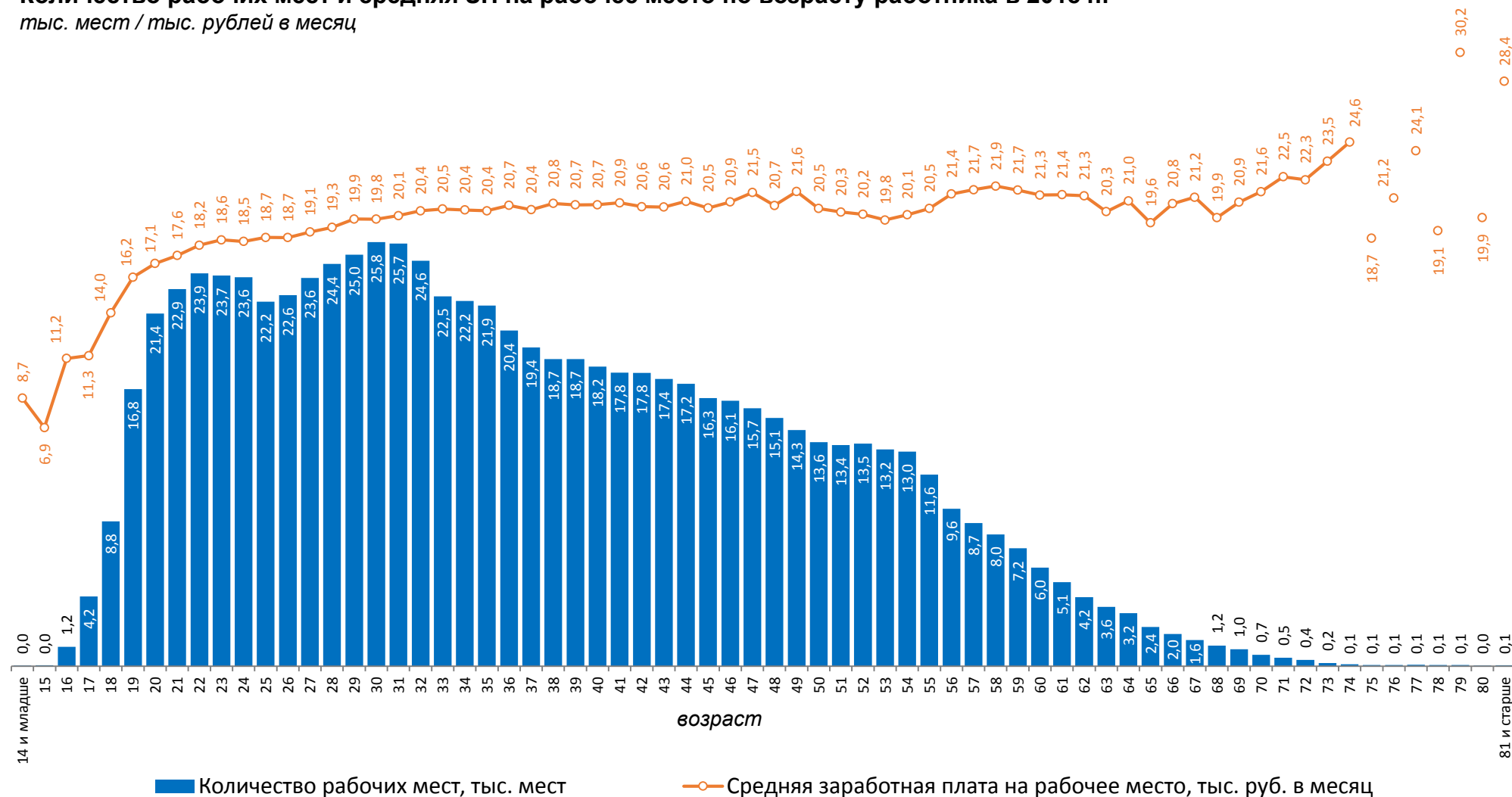




## 7. Отрасли: Общественное питание

Количество рабочих мест и средняя ЗП на рабочее место по возрасту работника в 2018 г.:

тыс. мест / тыс. рублей в месяц



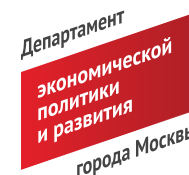


**Данные Пенсионного фонда РФ, использованные в презентации,  
а также другие источники в разрезе субъектов РФ  
доступны в информационной системе:**

## Единое хранилище данных (ЕХД)



[www.ehd.moscow](http://www.ehd.moscow)



Аналитический центр  
города Москвы

## Для доступа в ЕХД:

- направьте заявку по адресу [ehd-support@develop.mos.ru](mailto:ehd-support@develop.mos.ru)
- укажите субъект РФ, организацию, должность и ФИО